

Cultures et Environnements : Préhistoire, Antiquité, Moyen Âge

UMR 7264 CNRS INEE/Université Côte d'Azur

DU : Isabelle Théry-Parisot, DR CNRS / DU-adj Michel Lauwers, PU UCA



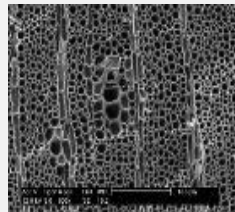
*Thématique : Les sociétés humaines du passé : Productions culturelles et interactions avec leurs environnements sur la longue durée, **de la molécule .. au texte***

QUATRE EQUIPES

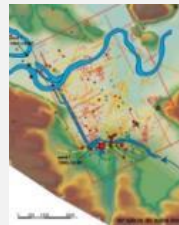
Systèmes techniques,
Ethnoarchéologie,
Préhistoire



Ressources,
Environnements
et Sociétés



Dynamique des
Peuplements et
des Paysages



Images, Textes et
Monuments



122 membres
dont 64 permanents
au 31/12/2022

5 plateaux techniques

- Imagerie
- Chimie
- IA/SIG/Hum Mum
- Sédimentologie
- Collections

AXE TRANSERSAL

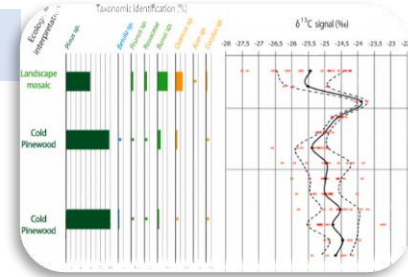


Mathématiques appliquées et IA pour l'Archéologie et l'Histoire

Quelques résultats

➤ Paléoclimats et peuplements préhistoriques

- $\delta^{13}\text{C}_{\text{bois}}$: détection de variations **paléoclimatiques** non-enregistrées par les autres proxies -> occupations humaines des Causses pendant des **épisodes très froids** de la dernière glaciation (80000 ka)



➤ 9000 ans d'adaptation des sociétés humaines et d'évolution climatique en Afar (Ethiopie)

Début de l'aridification de l'Afar à 8400 Cal BP : passage des sociétés de pêcheurs-cueilleurs à éleveurs et leur adaptation à des environnements fortement fluctuants grâce à des **économies mixtes** flexibles



➤ Développement, mutations, durabilité des **oasis** en Péninsule Arabique : quels facteurs sociaux et environnementaux, de l'âge du bronze 2^{ème} mil. BC à la période islamique 8^{ème} siècle AD

- **Diversité des pratiques hydro-agricoles** (polyculture, élevage) dès l'Âge du Bronze
- **Perte de la biodiversité** : spécialisation de la production agricole (palmier dattier)



➤ Néolithisation de la Méditerranée centrale et occidentale

Mise en évidence des identités culturelles : Un modèle spécifique à l'ouest des Apennins mis en évidence par l'approche mathématiques appliquées



➤ Genèse du monachisme en Occident : nouvelles données, nouvelles interprétations

Découverte sur l'île de Lérins de l'un des tout premiers établissements monastiques du monde occidental (début du V^e s)





Sur le terrain, en Provence, en Méditerranée et dans de nombreuses régions du monde, les équipes du CEPAM mènent des recherches, des fouilles, des travaux d'études en musées, en archives et en bibliothèques.

100 collaborateurs - chercheurs, enseignants-chercheurs, ingénieurs, techniciens, doctorants, post-doctorants, bénévoles - qui enquêtent sur les sociétés et les environnements du passé, de la Préhistoire au Moyen Âge.

Quinquennal 2024-2028

Future direction :

2024-2025

Isabelle THÉRY (dir.), Lionel GOURICHON & Stéphanie LE BRIZ (dir. adj.)

2026-2028

Lionel GOURICHON (dir.), Stéphanie LE BRIZ (dir. adj.) + adj. non désigné

- Etudier les trajectoires socio-économiques des sociétés de chasseurs-cueilleurs et celle des sociétés de production par une approche multi-scalaire et systémique (chimie, pétroarchéologie, tracéologie, mathématiques appliquées, IA, ethnoarchéologie, archéozoologie, archéobotanique).
- Etudier les interactions société-milieu sous l'angle de la multiplicité des réponses par l'étude de milieux à forte spécificité : les forêts, les milieux arides et leurs marges, les milieux littoraux et insulaires. (bioarchéologie, archéologie spatiale, isotopie, modélisation, IA, archéochimie)
- Articuler les archives iconographiques, textuelles et archéologiques, en combinant érudition, humanités numériques et IA (méthodes historiques, littéraires et archéologiques secondées par IA)
- Poursuivre le développement de méthodologies innovantes et adaptées à nos objets d'étude. Approches « omiques » et isotopiques, imagerie 2D et 3D, humanités numériques, IA



CEPAM - CNRS
Université Côte d'Azur
24 avenue des Diables Bleus
06100 NICE - FRANCE
www.cepam.cnrs.fr

